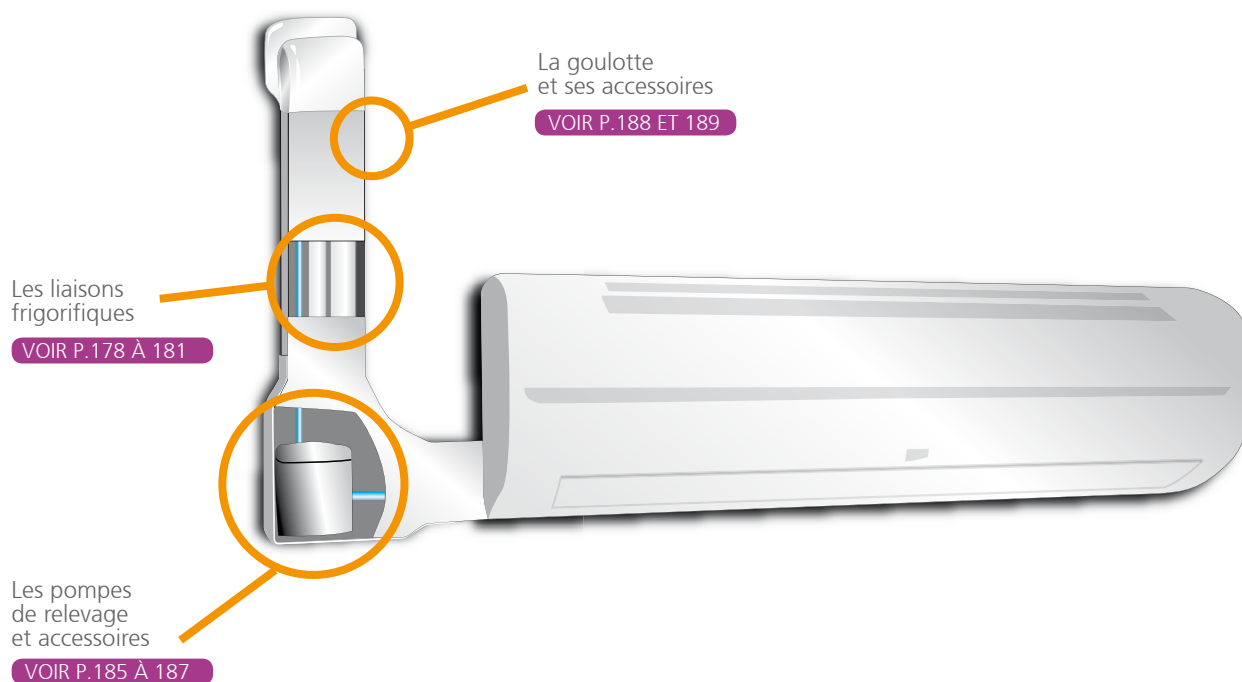


Les accessoires pour l'intérieur



Les accessoires pour l'extérieur



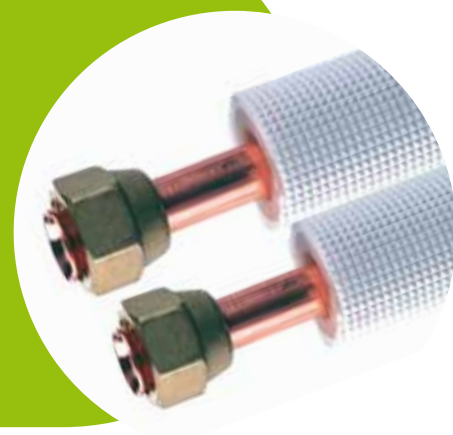
LES ACCESSOIRES

Des diffuseurs aux liaisons frigorifiques,
en passant par les pompes de relevage,
Atlantic propose une gamme complète
d'accessoires pour une installation réussie.

LES ACCESSOIRES

Les liaisons frigorifiques	NOUVEAU	p.178 à 181
Les supports d'unités extérieures	NOUVEAU	p.182-183
Les habillages d'unités extérieures	NOUVEAU	p.184
Les pompes de relevage et accessoires		p.185 à 187
Les goulottes et accessoires		p.188-189
Les accessoires de régulation		p.190
Les accessoires aérauliques		p.191

LES KITS D'INSTALLATION FLARE



Le kit d'installation flare, constitué d'une liaison flare pré-dudgeonnée (non chargée en gaz), d'un câble électrique d'interconnexion et d'un tube d'évacuation des condensats, est l'accessoire idéal pour toutes les réalisations de chauffage et de climatisation simples.



Le kit d'installation flare KINST est composé de :

- une liaison flare pré-dudgeonnée bi-tube (1/4", 3/8") constituée d'un isolant PE (épaisseur 9 mm / température maxi : 100°C).
- un tube de condensat (diamètre intérieur 16 mm) de même longueur que la liaison flare.
- un câble électrique d'interconnexion RO2V 5G x 1,5 mm², d'une longueur supérieure de 1 m à celle de la liaison flare.



- KIT COMPLET.
- INSTALLATION PLUS RAPIDE.



85.10

Tableau de correspondance pour les liaisons frigorifiques de diamètre 3/8" - 1/4"

Réf. Code	KINST 3M 1438 809 013	KINST 6M 1438 809 006	KINST 9M 1438 809 009
LONGUEUR DES LIAISONS PAR TUBE (m)	3	6	9
TYPE DE CLIMATISEUR			
ASYA 7 LU / LGC	■	■	■
ASYA 9 LU / LGC	■	■	■
ASYG 9 LT	■	■	■
ASYG 12 LT	■	■	■
ASYA 12 LU / LGC	■	■	■
ARYG 7-9 LLT.UI	■	■	■
ARYG 12 LLT.UI	■	■	■
AGYF 9-12 LAC	■	■	■
ASYG 7 LIC / LU.UI	■	■	■
ASYG 9 LIC / LU.UI	■	■	■
ASYG 12 LIC / LU.UI	■	■	■
AUYG 7 LVL.UI	■	■	■
AUYG 9 LVL.UI	■	■	■
AUYG 12 LVL.UI	■	■	■

Atlantic se réserve le droit de réajuster le prix de ses kits liaisons en cas d'évolution importante des cours du cuivre.

Pour une meilleure protection de l'isolant contre les UV, Atlantic préconise d'associer à vos liaisons frigorifiques les goulottes (voir p. 188-189).



RÉSIDENTIEL ET TERTIAIRE

LES LIAISONS FRIGORIFIQUES PE bi-tubes M1



Atlantic propose une gamme complète de liaisons frigorifiques adaptée au R407C et R410A et destinée à toutes les applications : résidentiel, tertiaire, Etablissements Recevant du Public (ERP).

Le kit est constitué de liaisons blanches bi-tubes M1 de qualité frigorifique, recuits, déshydratés dont les extrémités sont pincées.



- LIAISONS M1 ADAPTÉES AUX ERP.
- EXCELLENTE TENUE MÉCANIQUE.
- FAIBLE PERMÉABILITÉ À LA VAPEUR D'EAU (μ).
- GRAND CHOIX DE LONGUEURS DE LIAISONS.

Épaisseur du cuivre

DIAMÈTRE (pouce)	ÉPAISSEUR (mm)
1/4" - 3/8"	0,8
1/2" - 5/8" - 3/4"	1

Épaisseur de l'isolant

DIAMÈTRE (pouce)	ÉPAISSEUR (mm)
1/4" - 3/8"	6
1/2" - 5/8" - 3/4"	9

Chaque tube est isolé avec du Polyéthylène Expansé (PE)-M1. La faible conductivité thermique et la faible perméabilité à la vapeur d'eau de cet isolant autorisent une plage de fonctionnement allant de - 80° C à + 98° C.

85.10

Tableau de correspondance pour les liaisons frigorifiques de diamètre 3/8" - 1/4"

Ref. Code	KM 3M 3/8-1/4 809 053	KM 5M 3/8-1/4 809 055	KM 7M 3/8-1/4 809 057	KM 10M 3/8-1/4 809 060	KM 25M 3/8-1/4 809 065
LONGUEUR DES LIAISONS PAR TUBE (m)	3	5	7	10	25
TYPE DE CLIMATISEUR					
ASYA 7 LGC / LU	■	■	■	■	
ASYA 9 LGC / LU	■	■	■	■	
ASYG 9 LT	■	■	■	■	
ASYG 12 LT	■	■	■	■	
ASYA 12 LGC / LU	■	■	■	■	
ARYG 7 LLT.UI		■	■	■	■
ARYG 9 LLT.UI		■	■	■	■
ARYG 12 LLT.UI		■	■	■	■
AGYF 9-12 LAC	■	■	■	■	
ASYG 7 LJC / LU.UI	■	■	■	■	■
ASYG 9 LJC / LU.UI	■	■	■	■	■
ASYG 12 LJC / LU.UI	■	■	■	■	■
AUYF 12 LA		■	■	■	■
AUYG 7 LVL.UI		■	■	■	■
AUYG 9 LVL.UI		■	■	■	■
AUYG 12 LVL.UI		■	■	■	■

Atlantic se réserve le droit de réajuster le prix de ses kits liaisons en cas d'évolution importante des cours du cuivre.

Pour une meilleure protection de l'isolant contre les UV, Atlantic préconise d'associer à vos liaisons frigorifiques les goulottes (voir p. 188-189).



LES LIAISONS FRIGORIFIQUES PE bi-tubes M1

85.10

Tableau de correspondance pour les liaisons frigorifiques de diamètre 1/2" - 1/4"

Réf. Code	KM 3M 1/2-1/4 809 153	KM 5M 1/2-1/4 809 155	KM 7M 1/2-1/4 809 157	KM 10M 1/2-1/4 809 160	KM 25M 1/2-1/4 809 165
LONGUEUR DES LIAISONS PAR TUBE (m)	3	5	7	10	25
TYPE DE CLIMATISEUR					
ARYF 18 LBL		■	■	■	■
AUYF 18 LBL		■	■	■	■
ASYA 14 LGC / LU	■	■	■	■	■
AUYG 14 LVL.UI		■	■	■	■
ABYG 14 LVT.UI		■	■	■	■
ARYG 14 LLT.UI		■	■	■	■
AWY 14 LBC / 18 LBC	■	■	■	■	■
ASYG 18 LFC	■	■	■	■	■
ARYG 18 LLT.UI		■	■	■	■
AUYG 14 LVT.UI		■	■	■	■
ABYG 18 LVT.UI / ABYF 18 LBT		■	■	■	■
AGYG 14 LVT.UI		■	■	■	■
ASYG 18 LFC.UI	■	■	■	■	■
AGYF 14 LAC	■	■	■	■	■
ABYF 18 LBT		■	■	■	■
ASYG 14 LJC/LU.UI	■	■	■	■	■
ABYF 18 LBT.UI		■	■	■	■

85.10

Tableau de correspondance pour les liaisons frigorifiques de diamètre 5/8" - 1/4"

Réf. Code	KM 5M 5/8-1/4 809 255	KM 7M 5/8-1/4 809 257	KM 10M 5/8-1/4 809 260	KM 25M 5/8-1/4 809 265
LONGUEUR DES LIAISONS PAR TUBE (m)	5	7	10	25
TYPE DE CLIMATISEUR				
AUYF 24 LBL	■	■	■	■
ABYF 24 LBT	■	■	■	■
ASYG 24 LFC	■	■	■	■
ARYF 24 LBT	■	■	■	■
AWY 24 LBC	■	■	■	■
ABYF 24 LBT.UI	■	■	■	■

Kit liaisons disponible aussi en 3M.
Réf. : KM 3M 5/8-1/4. Code 809 243.

Atlantic se réserve le droit de réajuster le prix de ses kits liaisons en cas d'évolution importante des cours du cuivre.

Pour une meilleure protection de l'isolant contre les UV, Atlantic préconise d'associer à vos liaisons frigorifiques les goulottes (voir p. 188-189).





85.10

Tableau de correspondance pour les liaisons frigorifiques de diamètre 5/8" - 3/8"

Réf. Code	KM 5M 5/8-3/8 809 565	KM 7M 5/8-3/8 809 567	KM 10M 5/8-3/8 809 570	KM 25M 5/8-3/8 809 575
LONGUEUR DES LIAISONS PAR TUBE (m)	5	7	10	25
TYPE DE CLIMATISEUR				
ASYG 24 LFC.UI / ASYG 24 LFC	■	■	■	■
ABYF 24 LBT.UI	■	■	■	■
ARYA 36-45 L / ARYT 36-45-54 L	■	■	■	■
ABYF 22 LBT.UI	■	■	■	■
ABY 36 UBA	■	■	■	■
ABYA 36-45 L / ABYT 36-45-54 L	■	■	■	■
AUYA 30-36 LBL	■	■	■	■
ABYA 36 LFT	■	■	■	■
AUYA 45 L / AUYT 36-45-54 L	■	■	■	■
ARY 36 UUAN	■	■	■	■
ARYA 30-36 LBT	■	■	■	■
ARY 54 LUA	■	■	■	■
AUYA 54 LCT	■	■	■	■
AUY 25 UUA	■	■	■	■
AUYF 22-24 LBL.UI	■	■	■	■
ARYF 22-24 LBT.UI	■	■	■	■

Kit liaisons disponible aussi en 3M.
Réf. : KM 3M 5/8-3/8. Code 809 563.

85.10

Tableau de correspondance pour les liaisons frigorifiques de diamètre 3/4" - 3/8"

Réf. Code	KM 5M 3/4-3/8 809 965	KM 10M 3/4-3/8 809 970	KM 25M 3/4-3/8 809 975
LONGUEUR DES LIAISONS PAR TUBE (m)	5	10	25
TYPE DE CLIMATISEUR			
ABY 45 UBA	■	■	■
ABY 54 UBA	■	■	■
AUY 45 UUA	■	■	■
AUY 54 FUA / UUA	■	■	■
ARY 45 UUAN	■	■	■
ARY 60 UUA	■	■	■

Atlantic se réserve le droit de réajuster le prix de ses kits liaisons en cas d'évolution importante des cours du cuivre.

Pour une meilleure protection de l'isolant contre les UV, Atlantic préconise d'associer à vos liaisons frigorifiques les goulottes (voir p. 188-189)



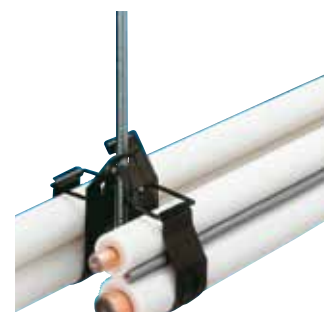
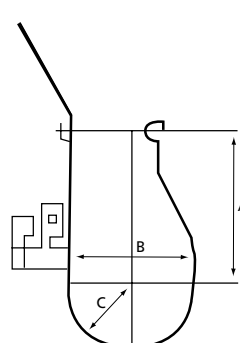
Le support type SUPL autorise un montage rapide des liaisons frigorifiques dans le faux-plafond. Adapté aux tiges filetées M8/M10, cet accessoire remplace élégamment les chemins de câbles.

Le SUPL 1234 peut accepter le couple de liaisons 1/2" + 3/4".

Le SUPL 5811 peut accepter le couple de liaisons 5/8" + 1-1/8".

85.10

REF	A (mm)	B (mm)	C (mm)	CODE
SUPL 1234	59	39	20	809 100
SUPL 5811	59	45	23	809 102



LES SUPPORTS D'UNITÉS EXTÉRIEURES

Atlantic propose une gamme de supports d'unités extérieures adaptée à l'ensemble de sa gamme de climatiseurs.

Supports muraux

SE 450 E

Support équerre prémonté, équipé de sa barre (800 mm) et de son kit de fixation.

Fabrication en tôle métallique (ép. 1,2 mm)

peinte en blanc RAL 9002 - Epoxy.

Charge admissible des supports 80 kg au total.

85.10

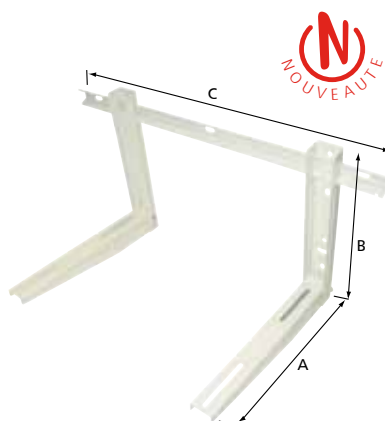
CODE

809 518

Dimensions
A x B x C (mm)

450 x 400 x 800

Support adapté aux climatiseurs de la taille 7 à 12.



- FACILITÉ D'INSTALLATION GRÂCE À LA BARRE TRANSVERSALE.
- RAPIDITÉ D'INSTALLATION : SUPPORT ÉQUERRE PRÉMONTÉ.
- ROBUSTESSE : 80 KG LE COUPLE.

SE 450

Support équerre prémonté, équipé de sa barre (800 mm) et de son kit de fixation.

Fabrication en tôle métallique (ép. 2 mm)

peinte en blanc RAL 9002 - Epoxy.

Charge admissible des supports 130 kg au total.

85.10

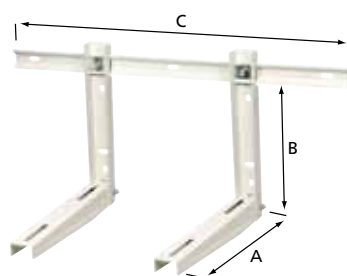
CODE

809 521

Dimensions
A x B x C (mm)

450 x 400 x 800

Support adapté aux climatiseurs de la taille 7 à 18.



- FACILITÉ D'INSTALLATION GRÂCE À LA BARRE TRANSVERSALE.
- RAPIDITÉ D'INSTALLATION : SUPPORT ÉQUERRE PRÉMONTÉ.
- ROBUSTESSE : 130 KG LE COUPLE.

SE 601

Support équerre, équipé de sa barre (800 mm) et de son kit de fixation.

Fabrication en tôle métallique (ép. 2 mm)

peinte en blanc RAL 9002 - Epoxy.

Charge admissible des supports 150 kg au total.

Modèle certifié TÜV.

85.10

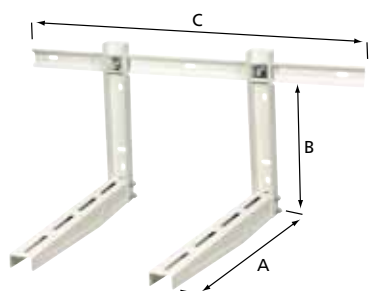
CODE

809 550

Dimensions
A x B x C (mm)

600 x 420 x 800

Support adapté aux climatiseurs de la taille 18 à 60 (sauf AJYA 54).



- FACILITÉ D'INSTALLATION GRÂCE À LA BARRE TRANSVERSALE.
- ROBUSTESSE : 150 KG LE COUPLE.
- PRODUIT CERTIFIÉ TÜV.



Les supports antivibratiles

Prix par sachet de 4.

50.30

REF

H (mm)

L (mm)

Ø

CODE

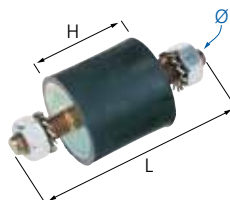
SAH 8

30

70

M8

523 574



Supports sol

Les supports sol PVC blancs

Ces supports particulièrement esthétiques sont adaptés aux applications résidentielles et tertiaires. Adaptables à tous les sols, ces supports absorbent efficacement les vibrations des unités extérieures.

Couleur RAL 9010.

Charge admissible des supports 2 x 140 kg.

Les bouchons BSFB optimisent l'esthétique de ces supports.

85.10

REF	CODE	Dimensions H x L x P (mm)
SFB 450	809 532	100 x 100 x 450
SFB 1 000	809 534	100 x 100 x 100
BSFB 450 / 1 000	809 540	-



- MOUSSE ISOLANTE PRÉCOLLÉE.
- VIS Ø 8 mm FOURNIES D'ORIGINE.
- ESTHÉTIQUE.



Mousse isolante précollée

Les supports sol caoutchouc noirs

Ces supports sol robustes sont adaptés aux applications résidentielles et tertiaires.

Le profil aluminium intégré permet de fixer aisément toutes les unités extérieures de la gamme Atlantic.

Le support est livré avec son kit visserie.

Charge admissible des supports 2 x 300 kg.

85.10

REF	CODE	Dimensions H x L x P (mm)
SNC 600	809 536	100 x 100 x 600



- ELASTOMÈRE À BASE DE CAOUTCHOUC NATUREL.
- EXCELLENTE TENUE DANS LE TEMPS.
- EXTRÊME ROBUSTESSE 2 X 300 KG.



Les supports sol réglables blancs

Ces supports sont particulièrement bien adaptés aux sols irréguliers.

Couleur RAL 9010. Charge admissible : 100 kg par support.

85.10

REF	CODE
SRB 400	809 538



- ADAPTÉ AUX SOLS IRRÉGULIERS.
- ROBUSTESSE.



HABILLAGE UNITÉ EXTÉRIEURE



L'habillage d'unité extérieure ClimCover permet d'intégrer parfaitement les climatiseurs de la gamme Atlantic à tous leurs environnements. Le kit ClimCover est disponible en deux tailles et en finition métal et bois.

Les tests réalisés au  et dans nos laboratoires confortent la recherche de la compatibilité de cet accessoire avec les climatiseurs Atlantic.

Habillage unité extérieure :

Le kit CLIMCOVER est constitué d'une armature métal et de lamelles de finition. Ces éléments de décoration en métal ou bois viennent assurer la finition de l'ensemble en se fixant sur l'armature. La personnalisation et l'évolution du produit dans le temps reste possible.

– Modèle finition métal :

Disponible en 2 tailles, la finition est assurée par des lattes en aluminium pré-laquées blanc sur les faces avant, les 2 panneaux latéraux et le toit.

– Modèle finition bois :

Disponible en 2 tailles, la finition est assurée par des lattes en bois de type Mélèze classe 3 PEFC sur les faces avant, les 2 panneaux latéraux et le toit.



CLIMCOVER Métal



CLIMCOVER Bois

	85.10	
	CODE	Dimensions* H x L x p (mm)
CLIMCOVER 1 Métal	809 001	620 x 920 x 400
CLIMCOVER 3 Métal	809 004	920 x 960 x 440
CLIMCOVER 1 Bois	809 008	620 x 920 x 400
CLIMCOVER 3 Bois	809 012	920 x 960 x 440

* Les dimensions correspondent aux côtes internes de l'habillage.
Se reporter aux tableaux des caractéristiques pour valider la compatibilité avec la gamme des climatiseurs Atlantic.



- ESTHÉTIQUE RENFORCÉE.
- RESPECT DES DÉBITS DU CLIMATISEUR (TESTS RÉALISÉS PAR CETIAT).
- QUALITÉ DES MATÉRIAUX (ALUMINIUM PRÉ-LAQUÉ, MELÈZE CLASSE 3 PEFC).
- SIMPLICITÉ DE MONTAGE.



LES POMPES DE RELEVAGE

Pompe de relevage avec flotteur déporté - AT 8 S

Application : climatiseurs jusqu'à 7 kW.

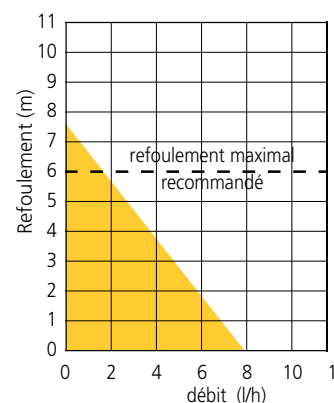
Pompe à piston oscillant, composée d'un bloc pompe et d'un détecteur de niveau (marche / arrêt / alarme).



- FIABILITÉ (DÉTECTEUR AVEC SORTIES AVANT / ARRIÈRE FILTRÉES).
- SILENCIEUSE (21 dB(A)).
- SÉCURITÉ (CONTACT ALARME ET PROTECTION THERMIQUE 90°C).

	Dimensions H x L x l (mm)	Débit maxi l/h	Puissance (w)	Niveau son. dB(A) à 1 m	REF	CODE
Pompe	59 x 66 x 44	8	10	21	AT 8 S	809 628
Flotteur	36 x 55 x 38	-	-	-	-	-

85.10



(Hauteur maxi d'aspiration : 1 m)

Pompe de relevage avec flotteur déporté - AT 30 S

Application : climatiseurs de 7 à 14 kW.

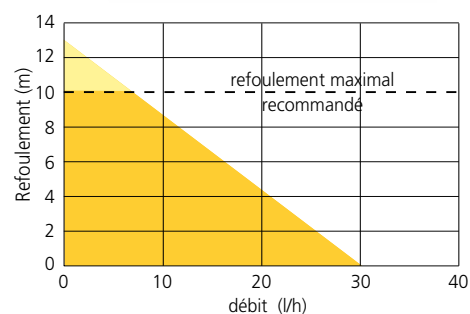
Pompe à piston oscillant, composée d'un bloc pompe et d'un détecteur de niveau (marche / arrêt / alarme).



- FIABILITÉ (DÉTECTEUR AVEC FILTRE MÉTALLIQUE).
- SÉCURITÉ (CONTACT ALARME ET PROTECTION THERMIQUE 90°C).
- FORTE HAUTEUR D'ASPIRATION (2 m).

	Dimensions H x L x l (mm)	Débit maxi l/h	Puissance (w)	Niveau son. dB(A) à 1 m	REF	CODE
Pompe	95 x 74 x 52	30	40	42	AT 30 S	809 630
Flotteur	35 x 55 x 40	-	-	-	-	-

85.10



(Hauteur maxi d'aspiration : 2 m)

LES POMPES DE RELEVAGE



vue de coupe

Pompe de relevage avec goulotte - AT 8 DPG2

Application : climatiseurs jusqu'à 7 kW.

Le kit pompe + goulotte est la solution idéale pour réaliser une installation pratique, rapide et esthétique.

La pompe AT 8 DPG2 est composée de :

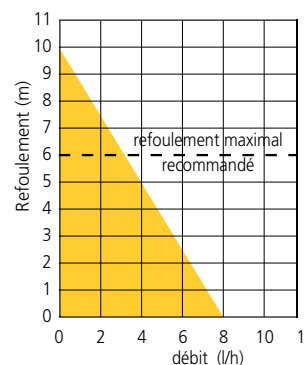
- 1 pompe monobloc avec détection intégrée,
- 1 base antivibratile,
- 1 prise avec câble 1,5 m (3 fils pour alimentation / 2 fils alarme),
- 50 cm de tube caoutchouc pour raccorder la pompe à la sortie des condensats du climatiseur,
- 75 cm de goulotte 80 x 60 mm,
- 1 coude plat 90°,
- 1 passage de mur,
- 1 joint de finition pour le climatiseur,
- 1 gabarit de montage,
- plusieurs accessoires de pose (colliers plastiques, chevilles et pièces de maintien).



- INSTALLATION SIMPLE ET RAPIDE.
- ESTHÉTIQUE.
- SILENCIEUSE (21 dB(A)).
- FIABILITÉ (FILTRE MÉTALLIQUE INSENSIBLE À L'ENCRASSEMENT).



vue de face



	Dimensions H x L x l (mm)	Débit maxi l/h	Puissance (w)	Niveau son. dB(A) à 1 m	REF	CODE
Pompe	77 x 66 x 44	8	10	28	AT 8 DPG2	809 652

85.10

Pompe de relevage monobloc avec bac 2 litres - AT 151

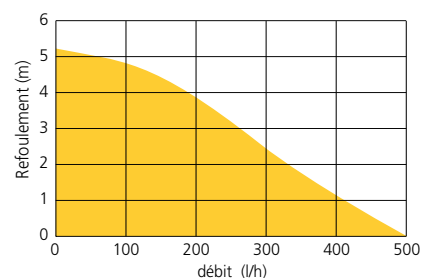
Application : climatiseurs supérieurs à 10 kW.

Pompe monobloc avec bac de récupération (2 litres) intégré.

Equipée de son adaptateur d'entrée des condensats (25, 32 et 40 mm).



- FIABILITÉ (BAC DE RÉCUPÉRATION DE 2 L).
- SÉCURITÉ (CONTACT ALARME ET PROTECTION THERMIQUE 105° C).
- POSSIBILITÉ DE RACCORDER PLUSIEURS CLIMATISEURS SUR UNE SEULE POMPE.



	Dimensions H x L x l (mm)	Débit maxi l/h	Puissance (w)	Niveau son. dB(A) à 1 m	REF	CODE
Pompe	171 x 279 x 130	500	70	45	AT 151	809 648

85.10

LES ACCESSOIRES POUR POMPES DE RELEVAGE



couronne de tubes

Les kits installateurs

facilitent le raccordement de la pompe au réseau d'évacuation des condensats.

KIAT 8 S/DPG : pour pompe AT 8 S/DPG2

Kit composé de :

- 1 bobine de 5 m de tube transparent Ø 6 mm,
- 1 raccord d'évacuation auto-étanche pour condensats.

85.10	
REF	CODE
KIAT 8 S/DPG	809 640

KIAT 30 S : pour pompe AT S 30 S

Kit composé de :

- 1 bobine de 5 m de tube transparent Ø 6 mm,
- 1 raccord d'évacuation auto-étanche pour condensats,
- 1 adaptateur 17/32 pour cassettes,
- 1 adaptateur 17/22.

85.10	
REF	CODE
KIAT 30 S	809 642

Les couronnes de tubes transparents CO 6/9 :

Couronne de 50 m de tube transparent (6/9) pour AT 8 S/DPG2 et AT 30 S.

85.10	
REF	CODE
CO 6/9	809 620

CO 10/15 :

Couronne de 25 m de tube transparent (10/15) pour pompe AT 151.

85.10	
REF	CODE
CO 10/15	809 622

ACCESSOIRES DE CONDENSATS POUR CLIMATISEURS

Tube d'évacuation des condensats

Tube spiralé (16/20) en PVC souple, lisse à l'intérieur. Longueur de 30 m.

85.10	
REF	CODE
CO 16/20	809 624



Raccords pour tube d'évacuation des condensats

Raccords pour tube des condensats en diamètre 16 mm.

85.10	
REF	CODE
RACO 16	809 626
RACO 9016	809 627
RACO 3V16	809 629

Le raccord 3 voies RACO 3V16 est particulièrement recommandé pour les installations multi-splits.



LES GOULOTTES

La goulotte Atlantic est particulièrement compacte et esthétique. Elle est disponible en trois dimensions : 65 x 50 mm, 80 x 60 mm et 125 x 75 mm. Matériel PVC rigide, protection UV, anti-choc, auto-extinction.

Température d'utilisation : - 20°C / + 60°C.
Couleur RAL 9010.
Attestation CE.

CONSEILS DE POSE

- Fixer au mur la base perforée à l'aide de chevilles,
- Insérer les liaisons frigorifiques et les câbles en les bloquant avec notre fixation CLIP (voir ci-dessous),
- Refermer le tout en faisant glisser le couvercle sur la base.

POINT CONSEIL

- Nous recommandons la goulotte 65 x 50 mm pour les petits et moyens monosplits (≤ 5 kW),
- Nous recommandons la goulotte 80 x 60 mm pour les gros monosplits (≥ 7 kW) ou les petits bi-splits (2 x 3,5 kW),
- Nous recommandons la goulotte 125 x 75 mm pour les tri et quadri-splits.

Longueur de goulotte - GO

La goulotte GO est conditionnée en longueur de 2 m et peut se monter aussi bien à l'intérieur qu'à l'extérieur du local. Cet accessoire est livré uniquement en carton (voir quantités ci-dessous).

REF	CODE
GO 65 x 50	809 700
	809 707
GO 80 x 60	809 709
	809 716
GO 125 x 75	809 717



Clip de fixation pour goulotte - clip

La fixation CLIP maintient les liaisons frigorifiques, les câbles et facilite ainsi votre installation.

REF	CODE
CLIP 65 x 50	809 718
CLIP 80 x 60	809 719
CLIP 125 x 75	809 721



Raccord de goulotte - RGO

Élément de finition, le raccord de goulotte RGO rend la connexion de deux longueurs de goulotte GO parfaitement esthétique.

REF	CODE
RGO 65 x 50	809 731
RGO 80 x 60	809 732
RGO 125 x 75	809 733



Joint de finition pour goulotte - JFGO

Constitué d'une membrane souple, cet accessoire permet de pallier les petites imperfections de la découpe d'une goulotte. Il s'intercale entre la goulotte et l'unité intérieure.

REF	CODE
JFGO 65 x 50	809 734
JFGO 80 x 60	809 735



Passage du mur droit - PMD

Le passage de mur droit PMD permet de cacher efficacement le trou du mur.

85.10

REF	CODE
PMD 65 x 50	809 725
PMD 80 x 60	809 726
PMD 125 x 75	809 727



Passage du mur courbe - PMC

Le PMC permet de couvrir idéalement la fin de la goulotte dans l'insertion du mur.

85.10

REF	CODE
PMC 65 x 50	809 728
PMC 80 x 60	809 729
PMC 125 x 75	809 730



Coude de goulotte - CGO

Le coude de goulotte CGO permet de relier à angle droit deux morceaux de goulotte.

85.10

REF	CODE
CGO 65 x 50	809 722
CGO 80 x 60	809 723
CGO 125 x 75	809 724



Coude de goulotte réglable - CGOR

Le coude de goulotte réglable (45-135°) CGOR permet de s'adapter à toutes les configurations d'installation.

85.10

REF	CODE
CGOR 80 x 60	809 740



Collecteur T pour goulotte - CTGO

Cette pièce est idéale pour collecter les goulottes des installations multi-splits.

85.10

REF	CODE
CTGO 80 x 60	809 736
CTGO 125 x 75	809 737



Réduction de goulotte - DRGO

Cette pièce permet de relier des goulottes de dimensions différentes.

85.10

REF	CODE
DRGO 80/65	809 738
DRGO 125/80	809 739



LES ACCESSOIRES DE RÉGULATION

Réchauffeurs de carter

Câble chauffant auto-régulé permettant le réchauffage du carter des compresseurs dans le but d'un meilleur démarrage par temps froid. Pour les multi-splits (hors Inverter), prévoir 2 réchauffeurs de carter (un par compresseur) (sauf maxi-multi et VRF). Permet l'utilisation en toute sécurité des modèles réversibles non Inverter par des températures extérieures négatives. Se reporter aux tableaux des caractéristiques techniques.

85.10	
REF	CODE
RDC monté	809 611
RDC non monté	809 613

Monté en usine (délai : 72 h).

Connecteur pour unités extérieures triphasées DC Inverter

Connectable sur la carte électronique de l'unité extérieure, il permet au choix :
 – le report de défauts,
 – le pilotage marche / arrêt,
 – la limitation de puissance,
 – l'abaissement du niveau sonore de l'unité extérieure.

Uniquement compatible avec les modèles triphasés monosplits p. 61, 75 et 87 de notre catalogue 2011 et les modèles triphasés maxi-multi DC Inverter p. 143.

Pour plus d'informations, se reporter à la documentation technique DT 903 125.
 Vendu par jeu de 2.



85.10	
REF	CODE
Connecteur	809 631

Sonde déportée

Permet d'optimiser la précision de régulation en réalisant la prise de mesure de la température à l'emplacement le plus adapté à la configuration. Fournie avec un câble de 10 m.



85.10		
REF	POUR CLIMATISEURS	CODE
Sonde DEP.SPLIT	ABY* - AUY* - ARY*	809 708
UTY-XSZX	ARYG 7 à 18 LLT.UI	809 742

* Tous les modèles équipés d'une télécommande filaire (série ou option) avec sonde intégrée sont exemptés de cet accessoire.

Traceur fond de bac

Partie chauffante de 1m (50 W), équipée d'un câble d'alimentation de 1,5 m. Permet la libre évacuation des condensats de l'unité extérieure en fonctionnement chauffage.



85.10	
REF	CODE
TRAC 50	809 644

Cet accessoire ne peut être monté que sur les climatiseurs dont l'alimentation électrique se trouve sur l'unité extérieure.



- THERMOSTAT INTÉGRÉ.
- TOTALEMENT ÉTANCHE.
- FLEXIBLE.

LES ACCESSOIRES AÉRAULIQUES

Retrouvez une première sélection "spéciale" climatisation de notre gamme accessoires aérauliques et diffuseurs dans ce catalogue.

VOIR CATALOGUE CLIMATISATION 2011 P. 92 À 117



Ensembles de reprise



Conduits



Grilles de soufflage

Toute la gamme d'accessoires aérauliques et diffuseurs est disponible dans notre catalogue ATLANTIC Ventilation 2010-2011.

VOIR CATALOGUE VENTILATION 2010-2011 P. 269 À 371



Gamme diffuseurs

VOIR CATALOGUE VENTILATION 2010-2011 P. 307 À 371



Gamme conduits

VOIR CATALOGUE VENTILATION 2010-2011 P. 269 À 305